

LÉGENDE

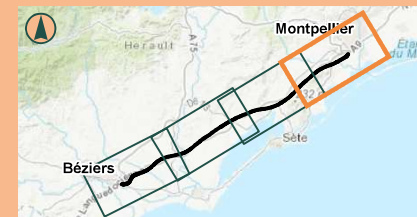
- Limite communale
- Voie ferrée existante
- Ligne à Grande Vitesse existante (CNM)

- Première phase : Montpellier - Béziers
Ligne nouvelle ou raccordement (RAC)
- Point kilométrique (PK)
- Bande accompagnant le projet présenté à l'enquête d'utilité publique DUP

Bassin versant

Cours d'eau au sens de la loi sur l'eau

- Cours d'eau biologique
- Cours d'eau hydraulique seul



0 500 1 000
Mètres

Date : 04/07/2024

Sources : DDTM34, EGIS
Fond de plan : BD ORTHO 2022 © IGN