

COMMISSION CONSULTATIVE

PHASE 2

BÉZIERS ↔ PERPIGNAN

RETROUVEZ PLUS D'INFORMATIONS SUR :

WWW.LIGNE-MONTPELLIER-PERPIGNAN.COM

4 DÉCEMBRE 2025 - NARBONNE





Thierry MAILLES

Sous-préfet de Narbonne

L'équipe projet présente aujourd'hui

Stéphane LUBRANO

Directeur de la mission LNMP

Sébastien MIS

Directeur Adjoint de la mission LNMP

Nathalie FESTOR

Coordinatrice phase 2

Anne-Lise GIBBE

Responsable de la concertation

Vincent BOUVIER

Directeur des Grands Projets du Sud-Ouest /
Gares Nouvelles LNMP



Le programme

14h30

Présentation

- Point d'actualités sur le projet
- Le dialogue territorial
- La concertation préalable relative à la phase 2

15h30

Echanges

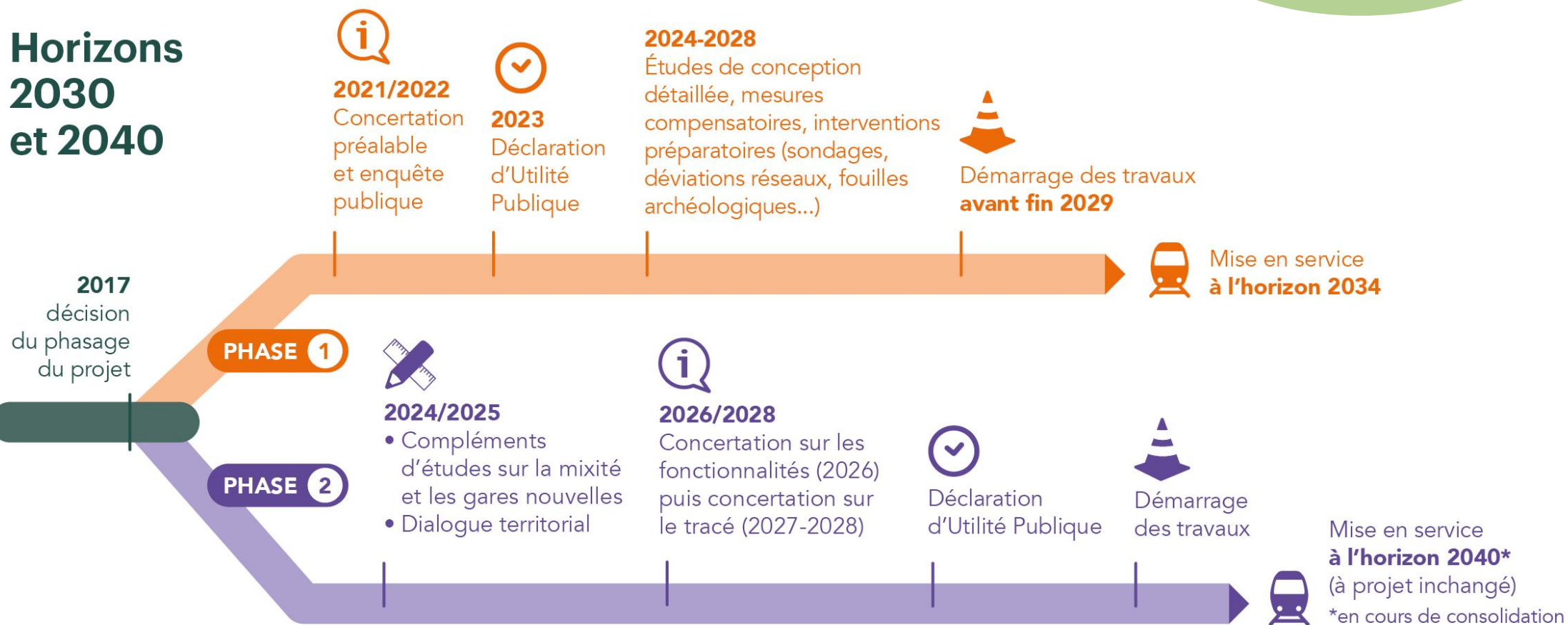
1

Point d'actualité sur le projet

Le calendrier du projet

**COPIL le 9
décembre 2025**

**Horizons
2030
et 2040**



Etat d'avancement de la phase 1

Lancement de l'appel d'offre de la ligne nouvelle

- ↔ **Un marché global type conception réalisation** pour minimiser les interfaces, renforcer la cohérence d'ensemble du projet et optimiser les procédures, les coûts, les délais
- ↔ **Procédure de dialogue compétitif** pour coconstruire le DCE avec les candidats, et aboutir à l'appel d'offres en septembre 2026.

Instruction de l'Autorisation Environnementale et interventions préparatoires

- ↔ Une **enquête publique préalable** à l'autorisation environnementales sur les IP de la phase 1 a lieu **depuis le 19 novembre et jusqu'au 22 décembre 2025**
- ↔ Il s'agit des sondages géotechniques, diagnostics archéologiques, expérimentations écologiques

Poursuite de la co-construction avec le territoire

- ↔ Mesures compensatoires environnementales
- ↔ Etudes paysagères, patrimoniales et architecturales
- ↔ Viaduc de Poussan

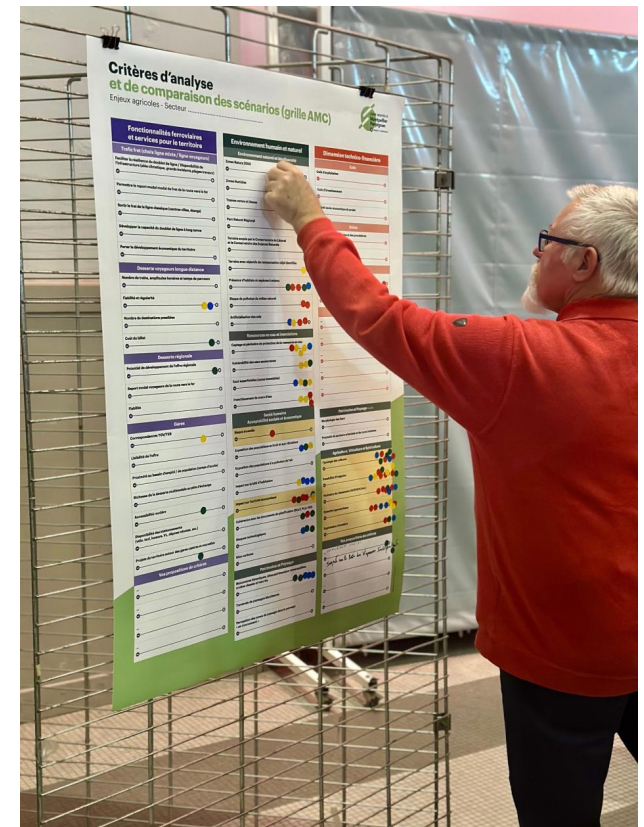
Poursuite des acquisitions foncières

- ↔ En majorité à l'amiable, après la DUP
- ↔ Priorité sur les bâtis dans un premier temps

Les études en cours pour la phase 2

Réalisation de toutes les études nécessaires pour **alimenter le dossier de concertation** sur l'ensemble des thématiques pour tous les scénarios retenus :

- ↔ Les études **d'exploitation**
- ↔ Les études **de trafics**
- ↔ Les études **techniques**
- ↔ Les études **environnementales et paysagères**
- ↔ Les études **agricoles**



Les études d'exploitation et de trafics

Les études de trafics ont permis de préciser **les niveaux de desserte Voyageurs et Marchandises** pour tous les scénarios.

Ces niveaux de desserte sont pris en compte pour conduire **les études d'exploitation** qui permettent de déterminer/préciser :

- ↔ Les **aménagements techniques** nécessaires à l'atteinte des objectifs de desserte : double voie, évitements, raccordements, etc.
- ↔ Les **gains en temps de parcours** pour les futurs usagers

Les études techniques

Les études techniques réalisées pour tous les scénarios permettent de :

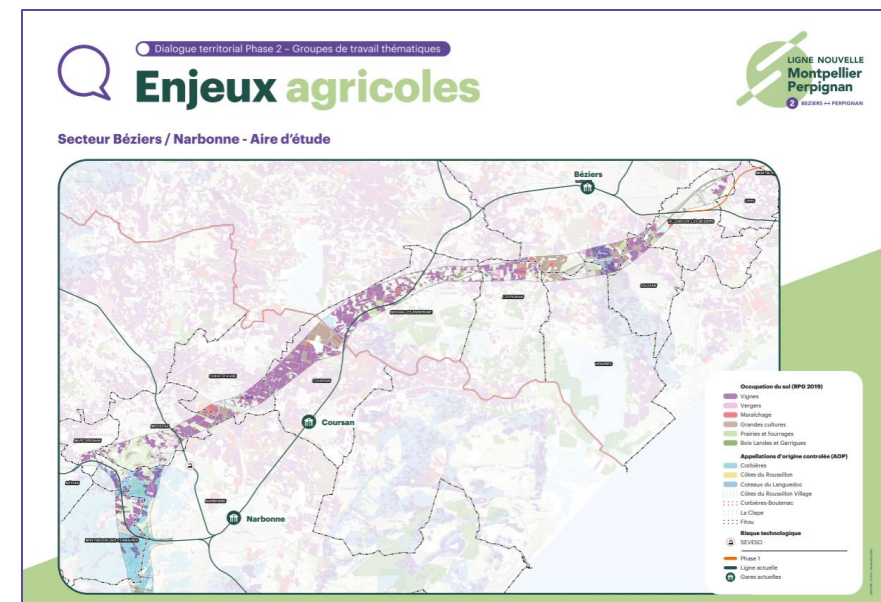
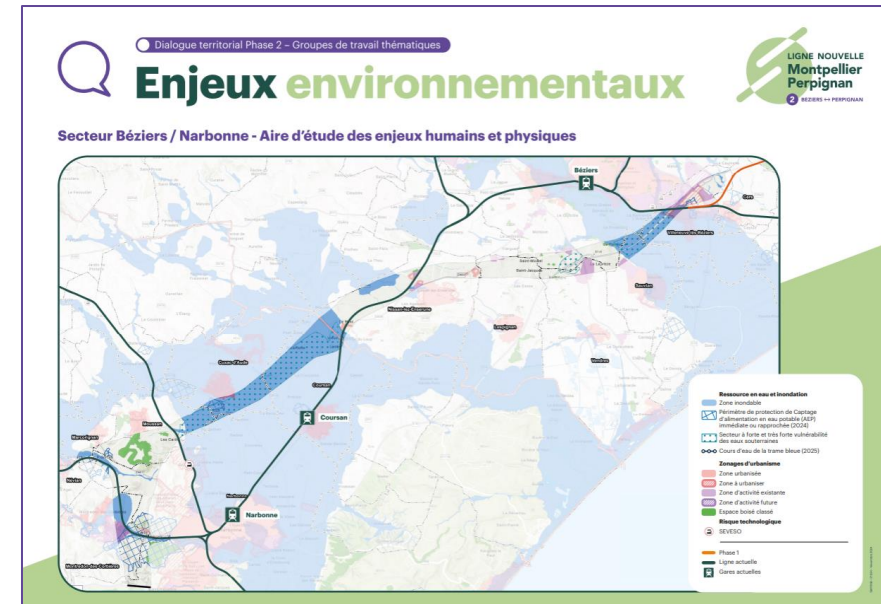
- ↔ Définir les **zones de tracés** au regard des contraintes d'exploitation fixées en matière de géométrie : Voyageurs ou Mixte
- ↔ Définir les **familles d'aménagement Génie Civil** à réaliser dans chacune des zones de tracé : viaducs, tunnels, remblais, déblais, tranchées, etc.
- ↔ Définir les **familles d'aménagements ferroviaires** à réaliser dans chacune des zones de tracé : signalisation, télécoms, voie, caténaires, etc.
- ↔ Définir les aménagements nécessaires en matière de **bases-travaux**
- ↔ D'évaluer les **quantités de matériaux** nécessaires
- ↔ D'évaluer les **coûts d'investissement**

Les résultats des études techniques sont itérés avec les études environnementales, paysagères et agricoles afin d'en évaluer les impacts

Les études environnementales, paysagères et agricoles

Ces études menées en itération avec les études techniques permettent en premier lieu **d'identifier les zones à éviter** (démarche ERC), mais également **d'évaluer** :

- ↔ Les **impacts environnementaux** des scénarios étudiés
- ↔ Les **mesures à prendre en considération en matière de réduction et de compensation** des impacts générés
- ↔ Le **montant des aménagements** à réaliser



2

Le dialogue territorial

Une démarche séquencée depuis 2024

SÉQUENCE 1

- 1 réunion de lancement le 21 novembre 2024
- 5 groupes de travail thématiques en mars 2025
- 1 réunion de restitution le 23 septembre 2025



SÉQUENCE 2

- **2 ateliers d'approfondissement le 11 décembre 2025**

Pour :

- ↔ **Inform**er sur le programme d'études et l'objet de la future concertation
- ↔ **Coconstruire** un diagnostic partagé au regard des enjeux territoriaux identifiés collectivement
- ↔ **Enrichir** les études techniques
- ↔ **Assurer la pédagogie** de certains enjeux techniques et spécifiques auprès des acteurs du territoire concernés, en amont de la concertation

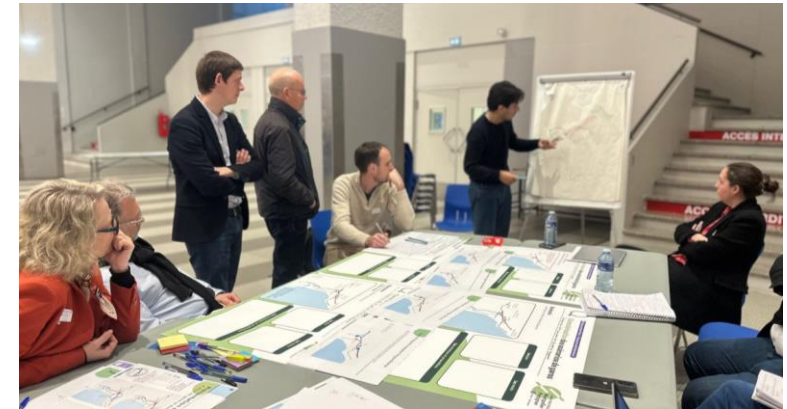
Les acteurs associés

- ↔ Collectivités (services)
- ↔ Services de l'Etat
- ↔ Syndicats mixtes et établissements publics
- ↔ Acteurs économiques, environnementaux, associatifs, agricoles, touristiques
- ↔ Acteurs espagnols et européens

Les enseignements de la réunion de restitution

Les enseignements des groupes de travail thématiques de mars 2025

- ↔ **Mixité/voyageurs** : mixité demandée, complémentarité entre la ligne classique et la ligne nouvelle, résilience face au changement climatique
- ↔ **Desserte et gares nouvelles** : positionnement des gares nouvelles, binôme de gare centre / nouvelle, projet de territoire
- ↔ **Enjeux environnementaux** : impacts environnementaux, résilience face au changement climatique, approche territorialisée et transparente
- ↔ **Enjeux agricoles** : consommation foncière, compensations et aménagement foncier, transitions agricoles et climatiques
- ↔ **Enjeux paysagers et architecturaux** : eau et transparence hydraulique, co-visibilités, risques incendie, ruptures de linéaire



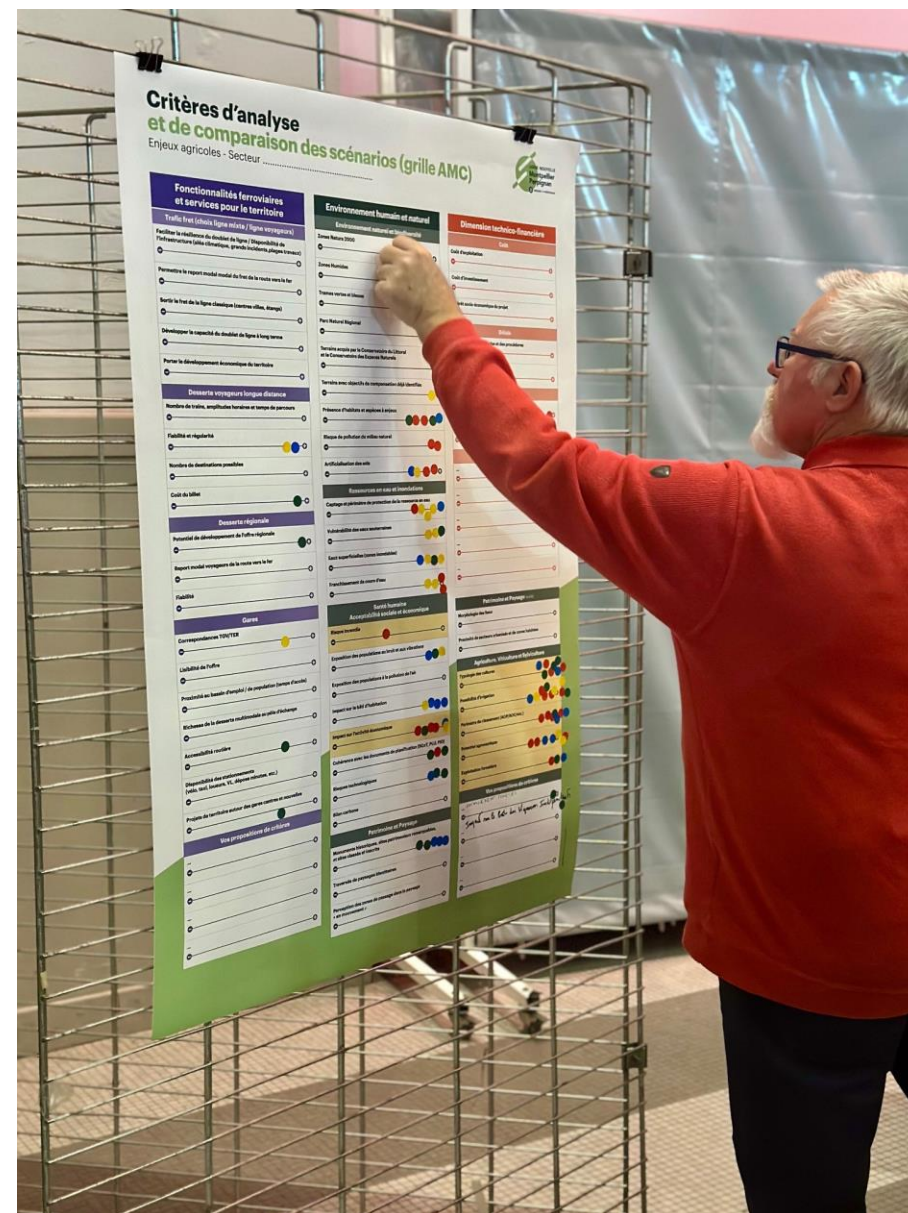
Les enseignements de la réunion de restitution

Les enseignements de la priorisation de la grille d'analyse multicritères

↔ **57 critères priorités**, avec 1610 gommettes positionnées

↔ **32 critères supplémentaires proposés** par les participants dont :

- 15 propositions déjà prises en compte
- 2 propositions à l'étude pour être ajoutées dans les études menées
- 8 propositions qui seront prises en compte dans les prochaines étapes
- 7 propositions qui ne constituent pas des critères



Les enseignements de la réunion de restitution

Les enseignements des échanges en plénière

↔ Mixité / voyageurs :

- Le contournement de Perpignan pour Le Soler est un enjeu majeur dans le scénario mixte
- Des études sont en cours sur la résilience de la ligne actuelle face aux risques de submersion
- Les contraintes techniques de la ligne répondent aux normes européennes

↔ Desserte et gares nouvelles :

- Besoin de retours d'expérience des gares nouvelles existantes sur le territoire
- Constat d'un avancement différencié des projets de territoire (Narbonne/Béziers vs. Nissan)

↔ Enjeux environnementaux :

- Travail réalisé par le Conservatoire Botanique National Méditerranéen et le PNR de La Narbonnaise concernant les enjeux de biodiversité à intégrer au projet
- Anticiper l'évolution des listes d'espèces protégées à venir

↔ Enjeux agricoles : environ 900 ha agricoles concernés au sein de la zone d'étude

↔ Enjeux paysagers et patrimoniaux :

- Demande de différencier les sites architecturaux classés, des sites patrimoniaux classés
- Prise en compte des vues liées au Canal du Midi
- Dynamique en cours liée à l'Opération Grand Site

Deux ateliers d'approfondissement le 11 déc.

OBJECTIFS

- **Répondre aux questionnements** posés sur les thématiques identifiées lors de la première séquence
- **Approfondir la compréhension de sujets techniques** grâce aux apports d'experts
- **Poursuivre la préparation de la concertation** publique du printemps 2026

Atelier 1 - Les enjeux d'un tunnel

Géotechnique, enjeux karstiques et hydrogéologiques, impacts environnementaux, coûts, etc.

Atelier 2 - Les modalités de réalisation d'une gare nouvelle

Phasage, financement et projet de territoire

3

La concertation
préalable :
du 7 avril
au 19 juin 2026



Anne-Isabelle Pardineille
Philippe Quévremont

Garants de la concertation

Les valeurs de la Commission nationale du débat public



INDÉPENDANCE

Vis-à-vis de toutes les parties prenantes



NEUTRALITÉ

Par rapport au projet



TRANSPARENCE

Sur son travail



ARGUMENTATION

Approche qualitative des contributions, et non quantitative



ÉGALITÉ DE TRAITEMENT

Toutes les contributions ont le même poids, peu importe leur auteur



INCLUSION

Aller à la rencontre de tous les publics

Mixité : présentation du projet de référence et des 2 variantes présentées à la concertation

Projet de référence

Ligne voyageurs de Béziers à Rivesaltes

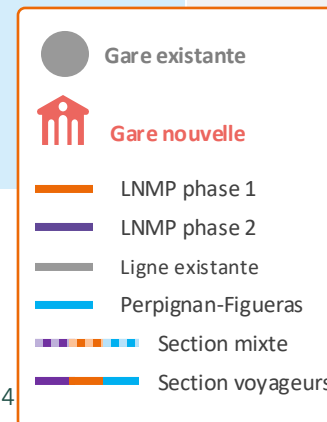


Variantes

Mixité « tunnel sous les Corbières »



Mixité « Corbières Littorales »

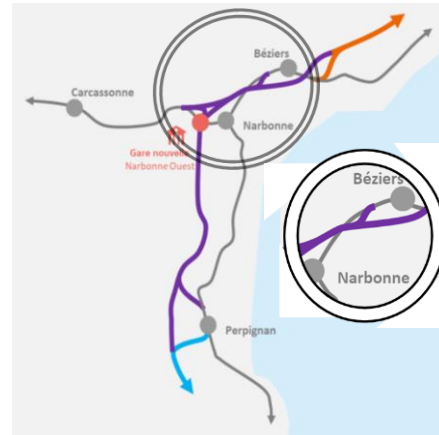


Gares Nouvelles : présentation du projet de référence et des 5 variantes



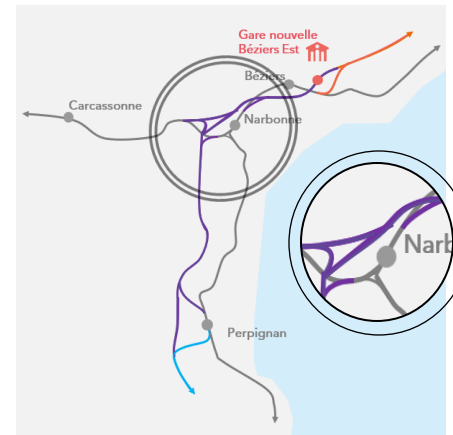
Projet de référence

2 gares nouvelles :
Béziers Est et Narbonne Ouest



Variante

1 gare nouvelle à Narbonne Ouest
avec raccordement à Nissan



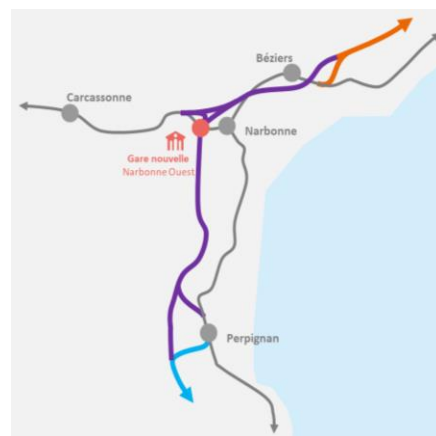
Variante

1 gare nouvelle à Béziers Est
avec raccordements



Variante

0 gare nouvelle









Variante

1 gare nouvelle
à Narbonne Ouest
sans raccordement à Nissan



Variante

1 gare nouvelle
à Nissan

-  Gare existante
-  Gare nouvelle
-  LNMP phase 1
-  LNMP phase 2
-  Ligne existante
-  Perpignan-Figueras

2026 / 2028 : poursuite des études et de la concertation sur les tracés

Solution MIXTE



Concertation sur
de nouveaux tracés

2026

Etudes sur les tracés et les gares nouvelles

2027/2028

Poursuite des études
et concertation sur les tracés et les GN

→ *Bilan de la concertation et décision
ministérielle sur les tracés*

OU

Solution VOYAGEURS



Concertation sur
le tracé actuel

2027/2028

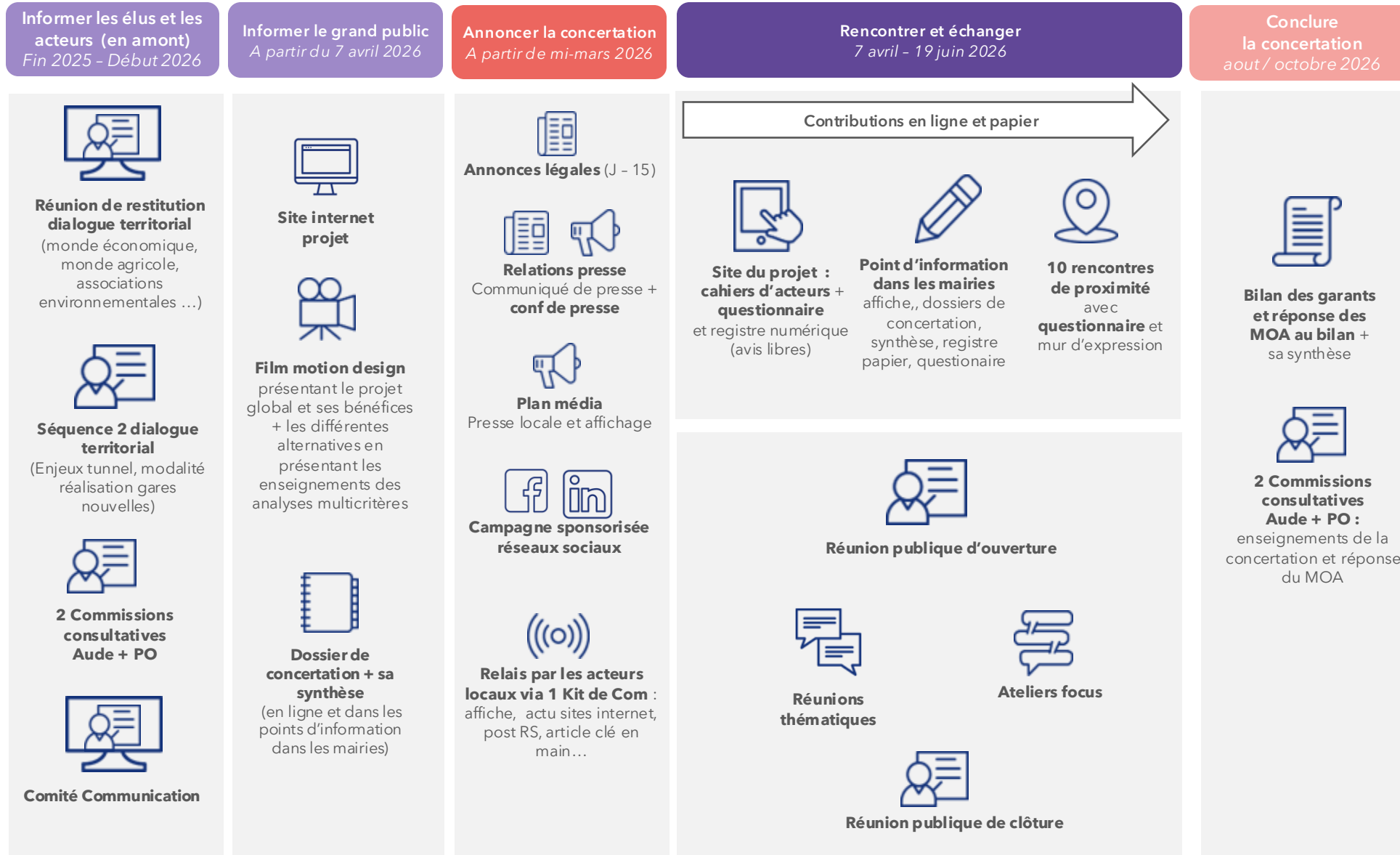
Poursuite des études

*Actualisation et compléments portant sur l'insertion
paysagère, les mesures compensatoires,
les modifications à la marge du tracé,
les connexions aux gares nouvelles, etc.*



Le dispositif envisagé pour la concertation

Projet de dispositif – en cours d'élaboration avec les garants CNDP



Les réunions envisagées

Projet de dispositif – en cours d'élaboration avec les garants CNDP

13 réunions de concertation

Horaires des réunions 18h-20h30

1 réunion publique
d'ouverture

↔ **Narbonne**

7 réunions thématiques

↔ **Les scénarios voyageurs ou mixtes (fret + voyageurs)**

↔ **Les scénarios de gares nouvelles : Zoom Hérault**

↔ **Les scénarios de gares nouvelles : Zoom Aude**

↔ **Les enjeux agricoles : Zoom Aude et Hérault**

↔ **Les enjeux agricoles : Zoom PO**

↔ **Les enjeux économiques et touristiques**

↔ **Les enjeux environnementaux: (Biodiversité, bruit, paysage)**

4 ateliers focus

↔ **Le contournement de Perpignan**

↔ **Les enjeux de la ressource en eau**

↔ **Les enjeux et alternatives de la traversée du Massif des Corbières**

↔ **Les enjeux d'un tunnel en milieu karstique**

1 réunion publique de
clôture

↔ **Narbonne**

Soyez relais de la concertation !

Un Comité Communication

- Rassemblant les Responsables Communication des 33 communes et des partenaires co-financeurs
- Mobilisé pour relayer l'information et inciter à la participation

Quel est le
réfèrent
communication
chez vous ?
Merci de remplir
le formulaire !

Un kit de com

- Documents prêts à l'emploi en version numérique : affiche + post RS + article clé en main
- Livraison des documents papier pour le point d'information

Un point d'information en mairie

- Affiche
- Synthèse à disposition
- Dossier de concertation en consultation
- Registre papier + questionnaire pour recueillir les contributions

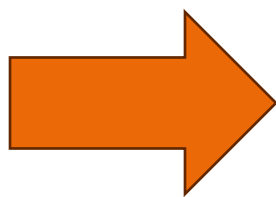


**Merci pour votre
participation**

Les études d'exploitation et de trafics

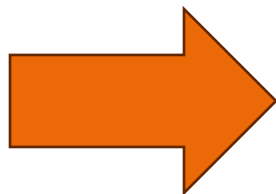
→ les chiffres clés à retenir

Gains de Trafics



+2 à +2,3 M de voyageurs par an selon les scénarios

Amélioration Temps de parcours



-25 à -29 minutes entre Montpellier et Perpignan selon les scénarios

Non présentée